



# ERASMUS AKREDİTASYON KONSORSİYUM 2022 BAŞVURU YÖNERGESİ



## 1. BÖLÜM: AMAÇ, KAPSAM VE DAYANAKLAR

### 1.1. Amaç

Bu yönergenin amacı, T.C. Dışişleri Bakanlığı Avrupa Birliği Başkanlığı Türkiye Ulusal Ajansı tarafından Mersin Millî Eğitim Müdürlüğüne verilen yetki ile;

Erasmus+ Ana Eylem 1: Bireylerin Öğrenme Hareketliliği Programı'nın Mersin Millî Eğitim Müdürlüğüne uygulanmasıyla ilgili iş ve işlemlerin usul ve esasları ile bunlardan yararlanma kurallarını düzenlemektir.

### 1.2. Kapsam

Bu yönerge, T.C. Dışişleri Bakanlığı Avrupa Birliği Başkanlığı Türkiye Ulusal Ajansı tarafından Mersin Millî Eğitim Müdürlüğüne verilen yetki ile;

Erasmus+ Ana Eylem 1: Bireylerin Öğrenme Hareketliliği Programı'nın Mersin Millî Eğitim Müdürlüğüne uygulanmasıyla ilgili iş ve işlemlerin usul ve esaslarını, bunlardan yararlanma kurallarını kapsamaktadır.

### 1.3. Dayanaklar

Bu yönerge:

- 18.11.2012 tarihli ve 28471 sayılı Resmî Gazetede yayımlanan Millî Eğitim Bakanlığı İl ve İlçe Millî Eğitim Müdürlükleri Yönetmeliği, 19.07.2020 tarihli ve 31190 sayılı Resmî Gazetede yayımlanan Millî Eğitim Bakanlığı İl ve İlçe Millî Eğitim Müdürlükleri Yönetmeliğinde Değişiklik Yapılmasına Dair Yönetmelik ve Mersin Millî Eğitim Müdürlüğü 2019-2023 Stratejik Planı ve Eylem Planı hedefleri ile T.C. Dışişleri Bakanlığı Avrupa Birliği Başkanlığı Türkiye Ulusal Ajansı ve Mersin Millî Eğitim Müdürlüğü arasında yapılan Akreditasyon sözleşmesine,
- Avrupa Komisyonu tarafından verilmiş olan Resmî Kurumlar için Erasmus+ Beyannamesi, AB Eğitim ve Gençlik Programları Merkezi Başkanlığı ile her yıl imzalanan hibe sözleşmeleri, Erasmus+ Ana Eylem 1: Bireylerin Öğrenme Hareketliliği için Program Rehberi'ne,
- Avrupa Komisyonu'nun "Call for accreditation: Erasmus accreditation in the fields of adult education, vocational education and training, and school education: Rules of application (Akreditasyon Çağrısı: Yetişkin Eğitimi, Mesleki Eğitim ve Okul Eğitimi Alanlarında Erasmus Akreditasyonu: Uygulama Kuralları)" belgesine,
- Avrupa Komisyonu'nun "Call for accreditation: Erasmus accreditation in the fields of adult education, vocational education and training, and school education: Erasmus Quality Standards (Akreditasyon Çağrısı: Yetişkin Eğitimi, Mesleki Eğitim ve Okul Eğitimi Alanlarında Erasmus Akreditasyonu: Erasmus Kalite Standartları)" belgesine dayanılarak hazırlanmıştır.



#### 1. 4. Tanımlar

Bu yönergede geçen;

- **Ulusal Ajans:** T.C. Dışişleri Bakanlığı Avrupa Birliği Başkanlığı Türkiye Ulusal Ajansı,
- **Millî Eğitim Müdürlüğü:** Mersin Millî Eğitim Müdürlüğünü,
- **Mersin Millî Eğitim Müdürlüğü Erasmus Akreditasyon Konsorsiyum 2022 Başvuru Rehberi:** Mersin Millî Eğitim Müdürlüğü tarafından okul ve kurumlara yönelik olarak Erasmus Programı Akreditasyon Konsorsiyum katılımcılarının başvurusu için hazırlanan, Mersin Millî Eğitim Müdürlüğü Okul ve Kurumlar İçin Erasmus+ Programı Akreditasyon Konsorsiyum Başvuru Yönergesini, katılımcılar için Başvuru Kabul Kriterlerini ve puanlama yöntemini, Programdan yararlanma şekil ve şartlarını, belirlenen hedefler doğrultusunda desteklenecek faaliyet alanları, destekten karşılanabilecek uygun maliyetleri, başvuru belgeleri ile diğer gerekli bilgileri açıklayan ve Mersin Millî Eğitim Müdürlüğünün internet sitesinde yayımlanan belgeyi,
- **Okul ve Kurum:** Mersin Millî Eğitim Müdürlüğüne bağlı her tür ve kademedeki örgün ve yaygın eğitim kurumlarını,
- **Başvuru Kabul Kriterleri:** Mersin Millî Eğitim Müdürlüğü tarafından Madde 1.3 'te belirtilen dayanaklara göre oluşturulmuş olan ve başvuru sahibi okul / kurumların başvuru sırasında taşıması gereken yeterlilikleri belirleyen kriterleri,
- **Proje:** Erasmus+ Ana Eylem 1: Bireylerin Öğrenme Hareketliliği veya Erasmus+ Ana Eylem 2: Kurum Ve Kuruluşlar Arasında İşbirliği Programı'na yönelik olarak hazırlanan ve Ulusal Ajans tarafından kabul görmüş projeyi,
- **Yararlanıcı:** Erasmus+ programının alt alanlarından herhangi biri için Mersin Millî Eğitim Müdürlüğü tarafından konsorsiyuma kabul edilmiş okul ya da kurumun ilgili personelini,
- **Okul Eğitimi Alanı:** Okul Öncesi, İlkokul, Ortaokul (İmam Hatip Ortaokulu dahil) ve Ortaöğretim (Mesleki ve Teknik Liseler ile İmam Hatip Liseleri dahil) kademelerinde eğitim öğretim faaliyetlerini yürüten okulların başvurabileceği alanı,
- **Mesleki Eğitim Alanı:** Mesleki ve teknik eğitim alanında eğitim öğretim faaliyetlerini yürüten okul ve kurumların başvurabileceği alanı,
- **Kurum Koordinatörü:** Okul Eğitimi ve Mesleki Eğitim Koordinatörlerinin çalışmalarını yönetmek üzere İl Millî Eğitim Müdürü tarafından görevlendirilen İl Millî Eğitim Müdürlüğünde görevli yöneticiyi,
- **AB Projeleri ve Dış İlişkiler Koordinatörü:** Erasmus Programı kapsamında değişim programlarının genel işleyişi ve koordinasyonundan Kurum Koordinatörüne karşı sorumlu olan Mersin Millî Eğitim Müdürlüğünde görevli AR-GE personelini,

- **Proje Yürütme Koordinatörü:** Erasmus+ Programı kapsamında Mersin Millî Eğitim Müdürlüğünce yürütülen projeler için Millî Eğitim Müdürlüğünce atanmış olan Mersin Millî Eğitim Müdürlüğünde görevli proje yöneticisi AR-GE personelini,
- **Program:** Erasmus+ Ana Eylem 1: Bireylerin Öğrenme Hareketliliği, Erasmus+ Ana Eylem 2: Stratejik Ortaklık Hareketlilikleri Programını,
- **Konsorsiyum:** Mersin Millî Eğitim Müdürlüğü AB Proje ekibi tarafından hazırlanan ve Ulusal Ajans tarafından kabul görmüş olan projelere katılacak olan okul ve kurumların oluşturduğu ortaklığı,
- **Tecrübeli Katılımcı:** 2018-2019-2020 teklif çağrısı dönemlerinde başvuru yapılan alanda (Okul Eğitimi/Mesleki Eğitim) koordinatör ve/veya ortak olarak yürütülen bir Erasmus+ projesine (KA1-KA2) sahip okul/kurumu,
- **İlk Katılımcı:** 2018-2019-2020 teklif çağrısı dönemlerinde başvuru yapılan alanda (Okul Eğitimi/Mesleki Eğitim) koordinatör ve/veya ortak olarak yürütülen bir Erasmus+ projesine (KA1-KA2) dahil olmamış okul/kurumu,
- **Konsorsiyum Yürütme Kurulu:** Mersin Millî Eğitim Müdürlüğü Erasmus+ Programı Akreditasyon Konsorsiyumunun teknik ve mali açıdan yönetilmesi, Türkiye Ulusal Ajansı ile koordinasyonun sağlanması, hazırlık, uygulama ve yaygınlaştırma aşamalarının en verimli şekilde gerçekleştirilmesi, faaliyetler ve hareketlilik başladığında sürecin tüm kademelerinde izlenmesi, etki analizlerinin yapılması ve çıkış noktası ile hedeflenen nokta arasındaki gelişmelerin raporlaştırılmasından sorumlu Mersin Millî Eğitim Müdürlüğü ARGE Birimi Erasmus+ projeleri Okul Eğitimi ve Mesleki Eğitim koordinatörlerini,
- **Erasmus+ Okul Eğitimi Ve Mesleki Eğitim Akreditasyonu Konsorsiyum Kuruluşları Belirleme Kurulu:** Mersin Millî Eğitim Müdürlüğü Erasmus+ Programı Akreditasyon Konsorsiyum başvurusu yapan okul ve kurumların puan üstünlüğüne göre başvurusu kabul edilenlerden istenen belgeleri Kurum Koordinatörü başkanlığında inceleyip değerlendiren ve sonucu İl Millî Eğitim Müdürünün onayına sunan; Okul Eğitimi için Tablo 3; İl Millî Eğitim Müdürlüğü yöneticileri, Ar-Ge personeli, Yabancı dil komisyonu koordinatörü, PICTES il koordinasyon ekip üyesi, Ölçme-Değerlendirme uzmanı, Psikolojik danışman ve öğretmenlerden oluşur; Mesleki Eğitim için Tablo 4; İl Millî Eğitim Müdürlüğü yöneticileri, Ar-Ge personeli, Ölçme-Değerlendirme uzmanı, Psikolojik danışman, Yabancı dil komisyonu koordinatörü, Mersin Ticaret ve Sanayi Odası temsilcisi, TOBB. Mersin Genç Girişimciler Kurulu temsilci, İl İstihdam ve Mesleki Eğitim Kurulu temsilcisi, Mersin Üniversitesi Genç Girişimci Uygulama ve Araştırma Merkezi temsilcisi ve Teknik öğretmenlerden oluşan kurulu ifade etmektedir.

## BÖLÜM 2. TEMEL ESASLAR

### 2.1. Temel İlkeler ve Etik Kurallar

Temel ilkeler ve etik kurallar, okul ve kurumlar tarafından bu yönerge hükümleri çerçevesinde yapılacak olan akreditasyon konsorsiyum başvurusu ve uygulamaları kapsamında, belirlenen hedeflere ulaşılması ve kaynakların herhangi bir suistimale fırsat vermeyecek şekilde kullanılması amacıyla başta İl Millî Eğitim Müdürlüğü yöneticileri olmak üzere, Müdürlük personeli, konsorsiyum ortakları ve yararlanıcılar ile diğer ilgili tüm tarafların uyması gereken ilke ve kurallardır. Bu bakımdan, Mersin Millî Eğitim Müdürlüğü kendi 2019-2023 Stratejik Planı ve Eylem Planında dayanağını ‘Bütün öğrencilerimize, medeniyetimizin ve insanlığın ortak değerleri ile çağın gereklerine uygun bilgi, beceri, tutum ve davranışların kazandırılması sağlanacaktır’ ve ‘Mesleki ve teknik eğitim ile hayat boyu öğrenme sistemleri toplumun ihtiyaçlarına ve işgücü piyasasıyla bilgi çağının gereklerine uygun olacak şekilde aktif olarak kullanılacaktır’ hedefleri ile Avrupa Komisyonunun Madde 3(d)’de belirtilen Erasmus Kalite Standartları belgesindeki ‘kapsayıcılık ve çeşitlilik ilkelerine saygı gösterilmesi, tüm katılımcılar için adil ve eşit koşulların sağlanması, mümkün olduğunca daha az fırsata sahip katılımcıların faaliyetlere aktif olarak dâhil edilmesi’ ilkelerini esas almıştır.

Bu kapsamda;

Başvuru kabul kriterleri ve puanlamalar ilk katılımcılarla, UNICEF tarafından dezavantajlı olarak tanımlanan öğrenciler ve dezavantajlı bölgelerdeki okul ve kurumların Erasmus konsorsiyum faaliyetlerinden öncelikli olarak yararlanmasını sağlayacak şekilde oluşturulmuştur. Mersin Millî Eğitim Müdürlüğü Erasmus Akreditasyonu kapsamında bir çatı kuruluş olarak işlev göreceği için bu yönergede “İlk Katılımcı” olarak tanımlanan okul ve kurumlara öncelik vermeyi bir etik ilke olarak benimsemiş ve taahhüt etmiştir.

Bir Erasmus çağrısı döneminde herhangi bir okul veya kurum aynı anda hem Ulusal Ajans Hibe Programına hem de Mersin Millî Eğitim Müdürlüğü Erasmus Akreditasyon Konsorsiyum çağrısına başvurabilir.

İlk Katılımcılar ve Tecrübeli Katılımcıların puanlamaları kendi içlerinde ayrı ayrı yapılacaktır. Bütçe durumuna göre ilan edilecek olan toplam konsorsiyum ortağı sayısının 2022 başvuru döneminde puan üstünlüğüne göre %70’i ilk katılımcılardan, %30 u tecrübeli katılımcılardan oluşturulacaktır.

Okul eğitimi alanında, Mersin Millî Eğitim Müdürlüğü tarafından 2021 çağrı dönemi Erasmus Akreditasyon Konsorsiyuma kabul edilen kurum/kuruluşlar, 2022 çağrı dönemi Erasmus Akreditasyon Konsorsiyuma başvuru yapamazlar.

Mesleki eğitim alanında, Mersin Millî Eğitim Müdürlüğü tarafından 2021 çağrı dönemi Erasmus Akreditasyon Konsorsiyuma başvuran ve kabul edilen kurum/kuruluşlar, kabul edildikleri mesleki alan ve dallar dışında kalan alanlarda, 2022 çağrı dönemi Erasmus Akreditasyon Konsorsiyuma başvuru yapabilirler.



Başvuru yapan kurum/kuruluşlar başvuru formunda yer alan bilgilerin doğrulanması için gerekli destekleyici belgeleri son başvuru tarihine kadar dijital ortamda Mersin Millî Eğitim Müdürlüğüne sunacaktır. Dijital ortamda sunulan belgeler, Erasmus+ Okul Eğitimi Ve Mesleki Eğitim Akreditasyonu Konsorsiyum Kuruluşları Belirleme Kurulu tarafından incelenecektir. Belgeleri incelenen kurum/kuruluşlar puan üstünlüğüne göre sıralanacak ve Türkiye Ulusal Ajansı tarafından belirtilen katılımcı sayısı esas alınarak kabul edilen kuruluşlar duyurulacaktır.

## 2.2. Başvuru Kabul Kriterlerinin Puanlaması

Başvuru kriterlerinin puanlaması Mersin Millî Eğitim Müdürlüğü Ölçme ve Değerlendirme Merkezi uzmanlarınca yapılmıştır. Puanlamalar, Temel ve Özel başvuru kriterleri ve bu kriterlerin doğrulanması için gerekli destekleyici belgeler esas alınarak yapılacaktır.



### 2.3. Programın Uygulanmasında Görev Ve Sorumluluklar

**Mersin Millî Eğitim Müdürü:** Avrupa Komisyonu nezdinde ve Erasmus+ Programı kapsamında İl Millî Eğitim Müdürlüğünün yetki ve ilzama sahip temsilcisidir. Ulusal Ajans aracılığıyla yapılacak ilgili yılın hareketlilik başvurusunu onaylar, sözleşmeleri, kurumlar arası anlaşmaları ve buna bağlı diğer belgeleri imzalar, devam etmekte olan faaliyet dönemine ilişkin ara raporu ve biten faaliyet dönemine ilişkin nihai raporu onaylar.

**Kurum Koordinatörü:** Mersin Millî Eğitim Müdürlüğü bünyesinde yürütülmekte olan Erasmus+ Programında görevli tüm koordinatörlerin çalışmalarını yönetmek üzere İl Millî Eğitim Müdürü tarafından görevlendirilen İl Millî Eğitim Müdürlüğünde görevli yöneticidir.

**Erasmus+ Danışma Kurulu:** Mersin Millî Eğitim Müdürlüğü Erasmus Akreditasyonu öncesinde ve sonrasında yapılan tüm faaliyetlerin işleyişine ilişkin istişareler yapmak üzere Kurum Koordinatörü başkanlığında faaliyet gösteren ve Mersin Millî Eğitim Müdürlüğü Ar-Ge PEK personelinden oluşur.

**Erasmus+ Okul Eğitimi Ve Mesleki Eğitim Akreditasyonu Konsorsiyum Kuruluşları Belirleme Komisyonu Kurulları:** Mersin Millî Eğitim Müdürlüğü Erasmus Akreditasyon Konsorsiyum başvurusu yapan okul ve kurumlardan başvuru aşamasında istenen belgeleri Kurum Koordinatörü başkanlığında inceleyip değerlendirir ve sonucu İl Millî Eğitim Müdürünün onayına sunar.

**Konsorsiyum Yürütme Kurulu:** Projelerin teknik ve mali açıdan yönetilmesi, Türkiye Ulusal Ajansı ile koordinasyonun sağlanması, hazırlık ve uygulama aşamalarını ile yaygınlaştırma sürecinin en verimli şekilde gerçekleştirilmesi, etki analizlerinin yapılması ve çıkış noktası ile hedeflenen nokta arasındaki gelişmelerin raporlaştırılmasından sorumludur.

**AB Projeleri ve Dış İlişkiler Koordinatörü:** Erasmus+ Programı kapsamında değişim programlarının genel işleyişi ve koordinasyonundan Kurum Koordinatörüne karşı sorumludur.

**Okul Eğitimi Koordinatörü:** Okul Eğitim alanında yürütülen projelerin ve konsorsiyum ortaklarının faaliyetlerini takip eder.

**Mesleki Eğitim Koordinatörü:** Mesleki Eğitim alanında yürütülen projelerin ve konsorsiyum ortaklarının faaliyetlerini takip eder.

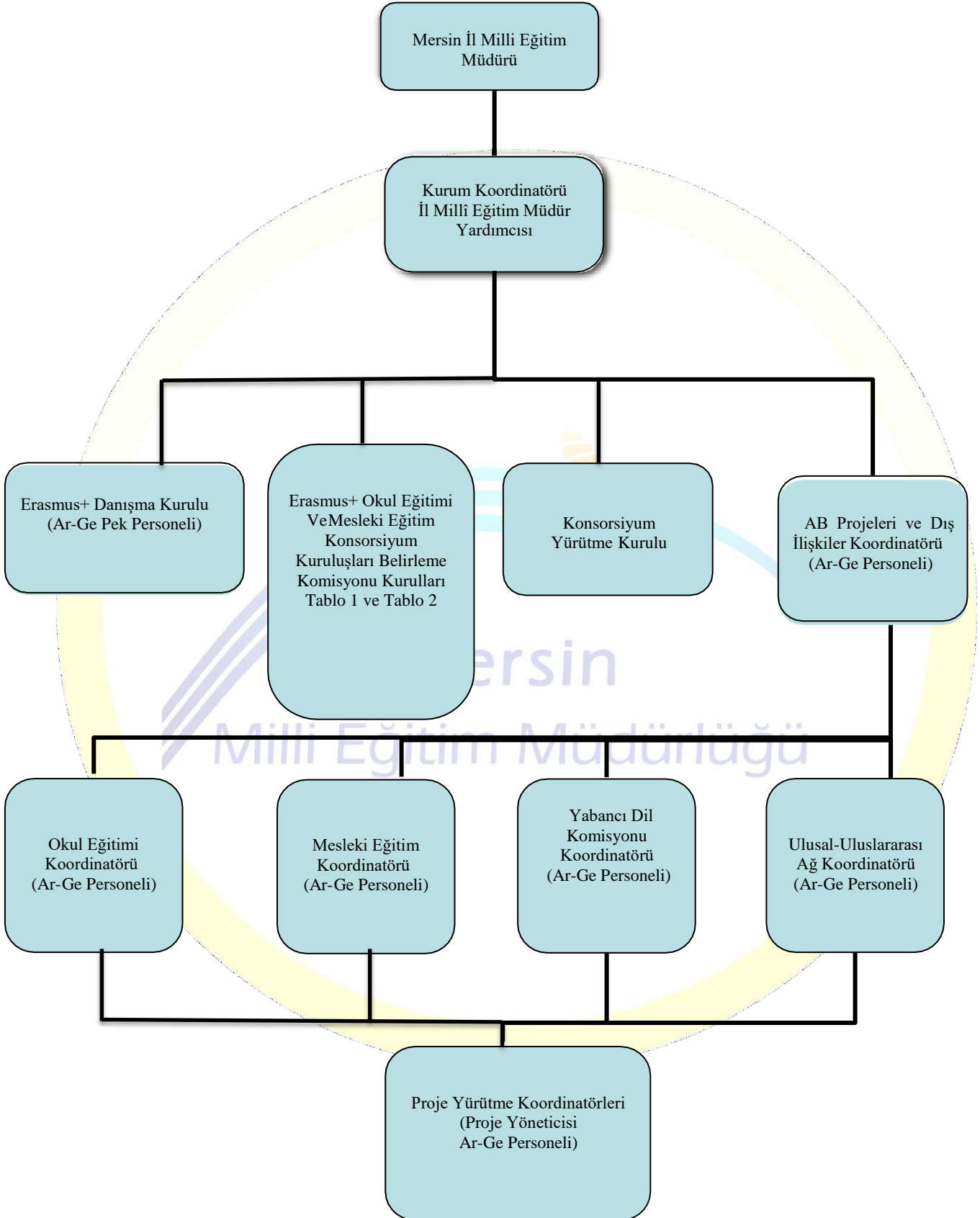
**Ulusal-Uluslararası Ağ Koordinatörü:** Konsorsiyum ortaklarının yurt dışı hareketlilik faaliyetlerinin güvenli ve amaca uygun şekilde yürütülebilmesi için yurt dışındaki bağlantıları kurar, AB ülkeleri nezdindeki Eğitim Ataşelikleriyle koordinasyonu sağlar, konsorsiyum ortaklarına, yararlanıcılara rehberlik eder.

**Yabancı Dil Komisyonu Koordinatörü:** Akreditasyon Konsorsiyumuna dahil olan okul ve kurumların öğretmenlerine ve öğrencilerine yönelik verilecek olan yabancı dil kurslarının ve düzenlenecek yabancı dil faaliyetlerinin organizasyonundan sorumludur.

**Proje Yürütme Koordinatörleri:** Türkiye Ulusal Ajans tarafından kabul edilen Mersin Millî Eğitim Müdürlüğü Erasmus+ Programı kapsamındaki projelerin yürütülmesinden sorumludur.

**Organizasyon Şeması:** Mersin Millî Eğitim Müdürlüğü Erasmus Akreditasyonu organizasyon şeması aşağıda sunulmuştur.

## 2.4. Organizasyon Şeması:





## 2.5. Kural İhlali ve İtirazlar

(a) Başvuru sonuçlarına itiraz, sonuçların ilan edildiği tarihten itibaren 5 (beş) iş günü içinde Mersin Millî Eğitim Müdürlüğüne yazılı olarak ya da elektronik ortamda yapılır.

(b) Belirlenen süre dışında ve başka mercilere yapılan itirazlar dikkate alınmaz.

(c) İtirazlar Mersin Millî Eğitim Müdürlüğüne en geç 15 (on beş) iş günü içinde incelenip sonuçlandırılır.

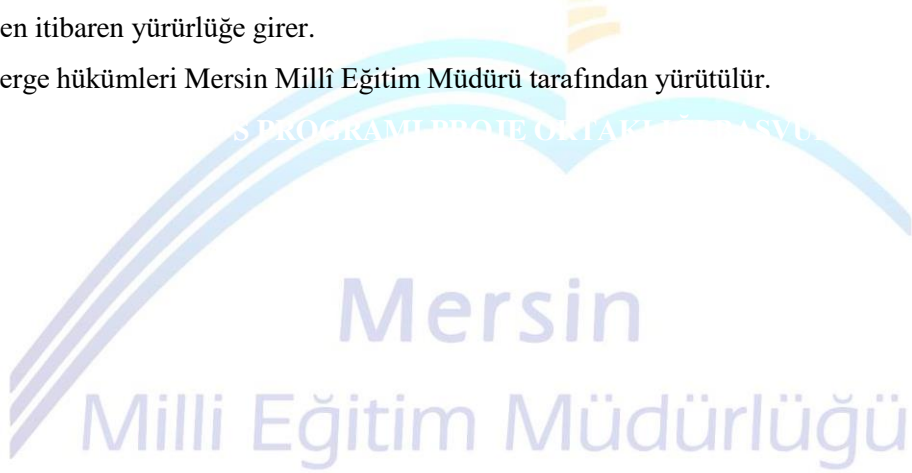
## 2.6. Hüküm Bulunmayan Haller

Bu yönergede hüküm bulunmayan hallerde Avrupa Komisyonu, Türkiye Ulusal Ajansı ve Mersin Millî Eğitim Müdürlüğü'nün belirlediği hükümler geçerlidir.

## 2.7. Yürürlük ve Yürütme

(a) Bu yönerge ve eklerinde belirtilen hususlar Mersin Millî Eğitim Müdürlüğü tarafından onaylandığı tarihten itibaren yürürlüğe girer.

(b) Bu yönerge hükümleri Mersin Millî Eğitim Müdürü tarafından yürütülür.



## MERSİN MİLLÎ EĞİTİM MÜDÜRLÜĞÜ ERASMUS+ PROGRAMI AKREDİTASYON KONSORSİYUM BAŞVURU KABUL KRİTERLERİ

1. 2018-2019-2020 teklif çağrısı dönemlerinde okulunuzda/kurumunuzda, başvuru yaptığınız alanda (Okul Eğitimi/Mesleki Eğitim) koordinatör ve/veya ortak olarak yürütülen bir Erasmus+ (KA1-KA2) projesi varsa elektronik başvuru formunda “**Tecrübeli Katılımcı**” alanındaki kriterlere yönlendirileceksiniz.

2. 2018-2019-2020 teklif çağrısı dönemlerinde okulunuzda/kurumunuzda, başvuru yaptığınız alanda (Okul Eğitimi/Mesleki Eğitim) koordinatör ve/veya ortak olarak yürütülen bir Erasmus+ (KA1-KA2) projesi yoksa elektronik başvuru formunda “**İlk Katılımcı**” alanındaki kriterlere yönlendirileceksiniz.

3. Elektronik başvuru formu 3 bölümden oluşmaktadır. Birinci bölüm “**Okul Kimlik Bilgileri**”nden, ikinci bölüm “**Tecrübeli Katılımcı**” ve “**İlk Katılımcı**” olarak katılımcı durumunuza uygun “**Temel Kriterler**” den oluşan bölümdür. Üçüncü bölüm ise “**Özel Kriterler**” bölümüdür. İkinci bölümdeki kriterlerde istenilen bilgileri cevapladıktan sonra üçüncü bölümdeki özel kriterlerde istenilen bilgileri cevaplamanız gerekmektedir.

4. İkinci ve üçüncü bölüm 20’şer kriter maddesinden oluşmaktadır. Bu maddelerin her biri en fazla 5 puan olacak şekilde derecelendirilmiştir.

5. İkinci ve üçüncü bölümden alınan toplam puanların aritmetik ortalaması alınarak “Başvuru Kabul Puanı” belirlenecek ve en yüksek “Başvuru Kabul Puanı” 100 olacaktır.

6. Her iki bölümde de yer alan kriterler puanlamada seçiciliği sağlayacak, ölçülebilir ve belgesi ibraz edilebilir objektif kriterler olarak belirlenmiştir. Kriterler için istenen bilgilerin de bu özellikte olmasına özen gösterilmelidir.

7. Oran istenen kriterlerde oran hesabının nasıl yapılacağı ilgili kriterin altında belirtilmiştir.

8. Başvuru kriterleri alanına geçmeden önce tüm katılımcıların cevaplamaı gereken soru:

“2018-2019-2020 teklif çağrısı dönemlerinde okulunuzda/kurumunuzda başvuru yaptığınız alanda (Okul Eğitimi/Mesleki Eğitim) koordinatör ve/veya ortak olarak yürütülen bir Erasmus+ (KA1-KA2) projesi var mı?”

**Var – Yok**

Bu soruya “**Var**” cevabını veren katılımcılar “**Tecrübeli Katılımcılar İçin Temel Başvuru Kabul Kriterleri**” alanına yönlendirilecektir.

Bu soruya “**Yok**” cevabını veren katılımcılar “**İlk Katılımcılar İçin Temel Başvuru Kabul Kriterleri**” alanına yönlendirilecektir.

## Tecrübeli Katılımcılar İçin Temel Başvuru Kabul Kriterleri

Bu bölümde kriter ifade eden 20 madde bulunmaktadır. Her bir madde en fazla 5 puan olacak şekilde derecelendirilmiştir. Bu bölümden alınabilecek en yüksek puan 100'dür.

### 1. Okulunuzun/kurumunuzun bağlı olduğu hizmet alanı:

Zorunlu Hizmet Bölgesinde Olan (5 puan)

Zorunlu Hizmet Bölgesinde Olmayan (0 puan)

(Eğitim kurumlarının hangi hizmet alanları içerisinde yer alacağı Öğretmen Atama ve Yer Değiştirme Yönetmeliğinin “Zorunlu çalışma yükümlülüğü öngörülen eğitim kurumlarının belirlenmesi” başlıklı 39. Maddesindeki hükümlere göre belirlenmiştir.)

2. Erasmus akreditasyon konsorsiyuma ortak olmak için başvuru yaptığınız alanda (Okul Eğitimi/Mesleki Eğitim); okulunuzda/kurumunuzda 2018-2019-2020 teklif çağrısı dönemlerinde koordinatör ve/veya ortak olarak yürütülen Erasmus+(KA1-KA2) proje sayısı:

1 (1 puan)

2 (3 puan)

3 ve üzeri (5 puan)

\*Proje/projelerinize ait Hibe Sözleşmesi/Ortaklık Yetki Belgesi(Mandate) ilk sayfasını ekleyiniz.

3. Okulunuzda/kurumunuzda Erasmus+ projelerinde koordinatörlük (proje irtibat kişisi) tecrübesi olan öğretmen sayısı:

Yok(0 puan)

1-2 (1 puan)

3-4 (3 puan)

4 ve üzeri (5 puan)

\*Sayısını girdiğiniz irtibat kişilerinin projeleri için Mobility Tool ana sayfadan alınacak olan ekran görüntüsü çıktısını ekleyiniz.

4. 2018-2019-2020 teklif çağrısı dönemlerinde okulunuzda/kurumunuzda yapılan Erasmus+ KA1 ya da KA2 proje başvurunuzda (hibe almış/almamış) aldığımız en yüksek puan:

70 puan altı (1 puan)

70-85 puan arası (3 puan)

85 üzeri puan (5 puan)

\*Türkiye Ulusal Ajansı'ndan gelen proje puanını gösterir başvuru sonuç belgesini(en yüksek puan aldığımız projenin belgesini) ekleyiniz.



5. 2018-2019-2020 teklif çağrısı dönemlerinde yürütmüş olduğunuz Erasmus+ projelerinde katılımcı olarak dahil edilen dezavantajlı (özel eğitim/kaynaştırma) öğrenci sayısı:

Yok (0 puan)

1 (1 puan)

2 (2 puan)

3 (3 puan)

4 (4 puan)

5 ve daha fazla (5 puan)

\*Öğrencinin projeden aldığı katılım belgesi ve engel durumunu gösteren raporu ekleyiniz.

6. 2018-2019-2020 teklif çağrısı dönemlerinde okulunuz/kurumunuz bünyesinde Erasmus+ projeleri ile üretilmiş eğitimle ilgili materyal( fiziki ve/veya dijital ürün) sayısı:

Yok (0 puan)

1-2 (1 puan)

3-4 (2 puan)

5-6 (3 puan)

7-8 (4 puan)

8 ve üzeri (5 puan)

\*Materyali tanımlayan/tanıtıcı bir ek (fotoğraf/link/pdf baskı vb.) ekleyiniz.

7. Okulunuzda/kurumunuzda 2020-2021 eğitim öğretim yılında içinde AB Erasmus+ Proje Hazırlama ve/veya Proje Döngüsü Yönetimi(PCM) eğitim programlarına katılan öğretmen sayısının oranı:

Yok (0 puan)

%3'e kadar (1 puan)

%4-5'e kadar (2 puan)

%6-7'ye kadar (3 puan)

%8-9'a kadar (4 puan)

%10 ve üzeri (5 puan)

Oran hesaplama:

Belge sahibi öğretmen sayısı: A

Okuldaki toplam öğretmen sayısı: B

Oran:  $(A/B) \times 100$

\*Katılım belgelerini veya sertifikalarını ekleyiniz.

8. 2018-2019-2020 teklif çağrısı dönemlerinde okulunuzun/kurumunuzun Erasmus+ (KA1-KA2) projelerinde ortaklık ya da konsorsiyum üyelik sayısı:

Yok (0 puan)

1-3 (3 puan)

4-6 (5 puan)

9. Okulunuzda/kurumunuzda lisansüstü (Tezli/Tezsiz Yüksek Lisans) eğitimi olan öğretmen sayısı oranı:

Yok (0 puan)

%5'e kadar (1 puan)

%5-10 arası (2 puan)

%10-15 arası (3 puan)

%15-20 arası (4 puan)

%20 ve üzeri (5 puan)

Oran hesaplama:

Tezli/Tezsiz yüksek lisans eğitimi olan öğretmen sayısı: A

Okuldaki toplam öğretmen sayısı: B

Oran:  $(A/B) \times 100$

10. Okulunuzda/kurumunuzda Doktora eğitimi olan öğretmen sayısı oranı:

Yok (0 puan)

%3'e kadar (1 puan)

%3-6 arası (2 puan)

%6-9 arası (3 puan)

%9-12 arası (4 puan)

%12 ve üzeri (5 puan)

Oran hesaplama:

Doktora eğitimi olan öğretmen sayısı: A

Okuldaki toplam öğretmen sayısı: B

Oran:  $(A/B) \times 100$

11. 2020-2021 eğitim öğretim yılında okulunuzda yürütülen eTwinning projelerinde Kalite Etiketini alan öğretmen sayısının oranı (Ulusal ya da Avrupa):

Yok (0 puan)

%3'e kadar (1 puan)

%4-5'e kadar (2 puan)

%6-7'ye kadar (3 puan)

%8-9'a kadar (4 puan)

%10 ve üzeri (5 puan)

Oran hesaplama:

Belge sahibi öğretmen sayısı: A

Okuldaki toplam öğretmen sayısı: B

Oran:  $(A/B) \times 100$

12. Okulunuzun mevcut durumda eTwinning Okul Etiketini:

Yok (0 puan)

Var (5 puan)

13. Okulunuzda/kurumunuzda Avrupa Birliği resmî dillerinden herhangi birinde A2 seviyesi ve üzeri Yabancı Dil Belgesi olan öğretmen sayısı oranı:

Yok (0 puan)

%5'e kadar (1 puan)

%5-10 arası (2 puan)

%10-15 arası (3 puan)

%15-20 arası (4 puan)

%20 ve üzeri (5 puan)

Oran hesaplama:

Dil Belgesi olan öğretmen sayısı: A

Okuldaki toplam öğretmen sayısı: B

Oran:  $(A/B) \times 100$

\*Dil belgelerinin fotokopilerini ekleyiniz.



14. 2020-2021 eğitim öğretim yılında okulunuzda/kurumunuzda TÜBİTAK Bölge Finalleri/ Teknofest Finallerine kabul edilen proje sayısı:

- Yok (0 puan)
- 1 (1 puan)
- 2 (2 puan)
- 3 (3 puan)
- 4 (4 puan)
- 5 ve üzeri (5 puan)

15. 2020-2021 eğitim öğretim yılında okulunuzda/kurumunuzda Başarı Belgesi alan öğretmen sayısı oranı:

- Yok (0 puan)
- %3'e kadar (1 puan)
- %4-5'e kadar (2 puan)
- %6-7'ye kadar (3 puan)
- %8-9'a kadar (4 puan)
- %10 ve üzeri (5 puan)

Oran hesaplama:

Belge sahibi öğretmen sayısı: A

Okuldaki toplam öğretmen sayısı: B

Oran:  $(A/B) \times 100$

16. Son 3 yılda (2019-2020-2021) okulunuzda/kurumunuzda Üstün Başarı belgesi alan öğretmen oranı:

- Yok (0 puan)
- %3'e kadar (1 puan)
- %4-5'e kadar (2 puan)
- %6-7'ye kadar (3 puan)
- %8-9'a kadar (4 puan)
- %10 ve üzeri (5 puan)

Oran hesaplama:

Belge sahibi öğretmen sayısı: A

Okuldaki toplam öğretmen sayısı: B

Oran:  $(A/B) \times 100$

**17.** Son 3 yılda okulunuzda/kurumunuzda takım sporu kapsamında il düzeyinde, ulusal ve uluslararası yarışma/organizasyonlarda elde edilen derece sayısı:

Yok (0 puan)

1-2 (1 puan)

3-4 (2 puan)

5-6 (3 puan)

7-8 (4 puan)

9-10 (5 puan)

\*Katılım belgelerini veya sertifikalarını ekleyiniz.

**18.** Son 3 yılda okulunuzda/kurumunuzda bireysel olarak il düzeyinde, ulusal ve uluslararası yarışma/organizasyonlarda elde edilen derece sayısı:

Yok (0 puan)

1-2 (1 puan)

3-4 (2 puan)

5-6 (3 puan)

7-8 (4 puan)

9-10 (5 puan)

\*Katılım belgelerini veya sertifikalarını ekleyiniz.

**19.** Son 3 yılda okulunuzda/kurumunuzda Ulusal/Uluslararası hakemli dergilerde yayınlanmış bildiri ve/veya makalesi olan öğretmen sayısı oranı:

Yok (0 puan)

%1-2 (1 puan)

%3-4 (2 puan)

%5-6 (3 puan)

%7-8 (4 puan)

%9-10 (5 puan)

Oran hesaplama:

Bildiri/Makale sahibi öğretmen sayısı: A

Okuldaki toplam öğretmen sayısı: B

Oran:  $(A/B) \times 100$

\*Yayınlanan bildiri ve/veya makalenin özet sayfasını ekleyiniz.

20. Son 3 yılda okulunuzda/kurumunuzda Europass Hareketlilik Belgesine sahip olan öğretmen sayısı oranı:

Yok (0 puan)

%1-2 (1 puan)

%3-4 (2 puan)

%5-6 (3 puan)

%7-8 (4 puan)

%9-10 (5 puan)

Oran hesaplama:

Okuldaki toplam öğretmen sayısı: A

Son 3 yılda Europass Hareketlilik Belgesine sahip olan öğretmen sayısı: B

Oran:  $(A/B) \times 100$





### İlk Katılımcılar İçin Temel Başvuru Kabul Kriterleri

Bu bölümde kriter ifade eden 20 madde bulunmaktadır. Her bir madde en fazla 5 puan olacak şekilde derecelendirilmiştir. Bu bölümden alınabilecek en yüksek puan 100'dür.

#### 1. Okulunuzun/kurumunuzun bağlı olduğu hizmet alanı:

Zorunlu Hizmet Bölgesinde Olan (5 puan)

Zorunlu Hizmet Bölgesinde Olmayan (0 puan)

(Eğitim kurumlarının hangi hizmet alanları içerisinde yer alacağı Öğretmen Atama ve Yer Değiştirme Yönetmeliğın “Zorunlu çalışma yükümlülüğü öngörülen eğitim kurumlarının belirlenmesi” başlıklı 39. Maddesindeki hükümlere göre belirlenmiştir.)

#### 2. Okulunuzun mevcut durumda eTwinning Okulu Etiketı:

Yok (0 puan)

Var (5 puan)

3. 2020-2021 eğitim öğretim yılında okulunuzda yürütölen eTwinning projelerinde Kalite Etiketı alan öğretmen sayısının oranı (Ulusal ya da Avrupa):

Yok (0 puan)

%3'e kadar (1 puan)

%4-5'e kadar (2 puan)

%6-7'ye kadar (3 puan)

%8-9'a kadar (4 puan)

%10 ve üzerı (5 puan)

Oran hesaplama:

Belge sahibi öğretmen sayısı: A

Okuldaki toplam öğretmen sayısı: B

Oran:  $(A/B) \times 100$

4. 2020-2021 eğitim öğretim yılında okulunuzda/kurumunuzda TÜBİTAK Bölge Finalleri/ Teknofest Finallerine kabul edilen proje sayısı:

Yok (0 puan)

1 (1 puan)

2 (2 puan)

3 (3 puan)

4 (4 puan)

5 ve üzeri (5 puan)

5. Okulunuzda/kurumunuzda 2020-2021 eğitim öğretim yılında AB Erasmus+ Proje Hazırlama ve/veya Proje Döngüsü Yönetimi (PCM) eğitim programlarına katılan öğretmen sayısı oranı:

Yok (0 puan)

%3'e kadar (1 puan)

%4-5'e kadar (2 puan)

%6-7'ye kadar (3 puan)

%8-9'a kadar (4 puan)

%10 ve üzeri (5 puan)

Oran hesaplama:

Belge sahibi öğretmen sayısı: A

Okuldaki toplam öğretmen sayısı: B

Oran:  $(A/B) \times 100$

\*Katılım belgelerini veya sertifikalarını ekleyiniz.

6. Okulunuzda/kurumunuzda Avrupa Birliği resmî dillerinden herhangi birinde A2 seviyesi ve üzeri Yabancı Dil belgesi olan öğretmen sayısı oranı:

Yok (0 puan)

%5'e kadar (1 puan)

%5-10 arası (2 puan)

%10-15 arası (3 puan)

%15-20 arası (4 puan)

%20 ve üzeri (5 puan)

Oran hesaplama:

Belge sahibi öğretmen sayısı: A

Okuldaki toplam öğretmen sayısı: B

Oran:  $(A/B) \times 100$

\*Dil belgelerinin fotokopilerini ekleyiniz.

**7. Okulunuzda/Kurumunuzda lisansüstü (Tezli/Tezsiz yüksek lisans) eğitimi olan öğretmen sayısı oranı:**

Yok (0 puan)

%5'e kadar (1 puan)

%5-10 arası (2 puan)

%10-15 arası (3 puan)

%15-20 arası (4 puan)

%20 ve üzeri (5 puan)

Oran hesaplama:

Tezli/Tezsiz yüksek eğitimi olan öğretmen sayısı: A

Okuldaki toplam öğretmen sayısı: B

Oran:  $(A/B) \times 100$

**8. Okulunuzda/Kurumunuzda Doktora eğitimi olan öğretmen sayısı oranı:**

Yok (0 puan)

%3'e kadar (1 puan)

%3-6 arası (2 puan)

%6-9 arası (3 puan)

%9-12 arası (4 puan)

%12 ve üzeri (5 puan)

Oran hesaplama:

Doktora eğitimi olan öğretmen sayısı: A

Okuldaki toplam öğretmen sayısı: B

Oran:  $(A/B) \times 100$

**9. Son 3 yılda okulunuzda/kurumunuzda takım sporu kapsamında il düzeyinde, ulusal ve uluslararası yarışma/ organizasyonlarda elde edilen derece sayısı:**

Yok (0 puan)

1-2 (1 puan)

3-4 (2 puan)

5-6 (3 puan)

7-8 (4 puan)

9-10 (5 puan)

\*Katılım belgelerini veya sertifikalarını ekleyiniz.



**10.** 2020-2021 eğitim öğretim yılında okulunuzda/kurumunuzda Başarı Belgesi alan öğretmen sayısı oranı:

Yok (0 puan)

%3'e kadar (1 puan)

%4-5'e kadar (2 puan)

%6-7'ye kadar (3 puan)

%8-9'a kadar (4 puan)

%10 ve üzeri (5 puan)

**11.** Son 3 yılda (2019-2020-2021) okulunuzda/kurumunuzda Üstün Başarı belgesi alan öğretmen sayısı oranı:

Yok (0 puan)

%3'e kadar (1 puan)

%4-5'e kadar (2 puan)

%6-7'ye kadar (3 puan)

%8-9'a kadar (4 puan)

%10 ve üzeri (5 puan)

Oran hesaplama:

Belge sahibi öğretmen sayısı: A

Okuldaki toplam öğretmen sayısı: B

Oran:  $(A/B) \times 100$

**12.** Son 3 yılda okulunuzda/kurumunuzda bireysel olarak il düzeyinde, ulusal ve uluslararası yarışma/organizasyonlarda elde edilen derece sayısı:

Yok (0 puan)

1-2 (1 puan)

3-4 (2 puan)

5-6 (3 puan)

7-8 (4 puan)

9-10 (5 puan)

\*Katılım belgelerini veya sertifikalarını ekleyiniz.

**13. Okulunuzda/kurumunuzda bulunan dezavantajlı (özel eğitim/kaynaştırma) öğrencilerin oranı:**

Yok (0 puan)

%0,1-3 (1 puan)

%4-%5 (2 puan)

%6-%7 (3 puan)

%8-%9 (4 puan)

%10 ve üzeri (5 puan)

Oran hesaplama:

Dezavantajlı öğrenci sayısı: A

Okuldaki/kurumdaki toplam öğrenci sayısı: B

Oran:  $(A/B) \times 100$

\*e-Okuldan alabileceğiniz bilgi tablosunu ekleyiniz.

**14. Son 3 yılda (2019-2020-2021) okulunuzda/kurumunuzda Mersin Millî Eğitim Müdürlüğü tarafından düzenlenen (Fikir Otobüsü, ‘Oyunbaz Öğrenme Materyalim’ Materyal Tasarım Yarışması, Dijital Oyun Yarışması) yerel yarışmalarda alınan derece (1.lik 2.lik ve 3.lük) sayısı:**

Yok (0 puan)

1-2 (1 puan)

3-4 (2 puan)

5-6 (3 puan)

7-8 (4 puan)

9 ve üzeri (5 puan)

\*Başarı belgelerini ekleyiniz.

**15. Okulunuzdaki/kurumunuzdaki tasarım beceri atölyesi sayısı:**

Yok (0 puan)

1 (1 puan)

2 (2 puan)

3 (3 puan)

4 (4 puan)

5 ve üzeri (5 puan)

**16.** Okulunuzda/kurumunuzda son 3 yılda Belediye, STK ya da üniversitelerle yapılan protokole dayalı iş birliği sayısı:

- Yok (0 puan)
- 1 (1 puan)
- 2 (2 puan)
- 3 (3 puan)
- 4 (4 puan)
- 5 ve üzeri (5 puan)

\* Yapılan protokolün imzalı fotokopisini ekleyiniz.

**17.** 2020-2021 eğitim öğretim yılında okulunuzda/kurumunuzda mesleki yeterlilikleri belirli bir alanda geliştirmek için uzaktan eğitim faaliyetine katılmış ve tamamlayarak sertifika almış öğretmen sayısı oranı:

- Yok (0 puan)
- %3'e kadar (1 puan)
- %4-5'e kadar (2 puan)
- %6-7'ye kadar (3 puan)
- %8-9'a kadar (4 puan)
- %10 ve üzeri (5 puan)

Oran hesaplama:

Belge sahibi öğretmen sayısı: A

Okuldaki toplam öğretmen sayısı: B

Oran:  $(A/B) \times 100$

**18.** Okulunuzda/kurumunuzda bulunan özel yetenekli öğrenci sayısı oranı:

- Yok (0 puan)
- %1-3 (1 puan)
- %4-5'e kadar (2 puan)
- %6-7'ye kadar (3 puan)
- %8-9'a kadar (4 puan)
- %10 ve üzeri (5 puan)

Oran hesaplama:

Özel yetenekli öğrenci sayısı: A

Okuldaki toplam öğrenci sayısı: B

Oran:  $(A/B) \times 100$

\*e-Okuldan ilgili belgeyi ekleyiniz.



19. Okulunuzda/kurumunuzda 2021-2022 eğitim öğretim yılında yapılan ders dışı eğitim faaliyetleri (egzersiz) veren öğretmen sayısının oranı:

Yok (0 puan)

%1-5 (1 puan)

%6-10 (2 puan)

%11-15 (3 puan)

%16-20 (4 puan)

%20 ve üzeri (5 puan)

Oran hesaplama:

Egzersiz yapan öğretmen sayısı: A

Okuldaki toplam öğretmen sayısı: B

Oran:  $(A/B) \times 100$

20. Okulunuzda/kurumunuzda öğretmenlik mesleğine ek olarak özel bir yeterlilik alanında (satranç/drama/izcilik/hakemlik/antrenörlük vb.) belgesi olan öğretmen sayısı oranı:

Yok (0 puan)

%1-5 (1 puan)

%6-10'e kadar (2 puan)

%11-15'ye kadar (3 puan)

%16-20'a kadar (4 puan)

%20 ve üzeri (5 puan)

Oran hesaplama:

Belgesi olan öğretmen sayısı: A

Okuldaki toplam öğretmen sayısı: B

Oran:  $(A/B) \times 100$

\*Öğretmenin yetkinlik alanını gösteren belgeyi ekleyiniz.

## ÖZEL KRİTERLER

Bu bölüm “Okul Eğitimi” ve “Mesleki Eğitim” olmak üzere doldurulan elektronik formun alanına göre farklılık gösteren özel kriterleri içermektedir.

### Okul Eğitimi Alanı Özel Kriterleri:

1. 2021-2022 eğitim öğretim yılında okulunuzda/kurumunuzda gerçekleştirilen sosyal sorumluluk projeleri kapsamında faaliyet sayısı:

- Yok (0 puan)
- 1-3 (1 puan)
- 4-6 (2 puan)
- 7-9 (3 puan)
- 10-13 (4 puan)
- 14 ve üzeri (5 puan)

\*Faaliyet planını ve/veya sosyal sorumluluk projelerinin görsellerini ekleyiniz.

2. 2021-2022 eğitim öğretim yılında okulunuzda/kurumunuzda “Değerler Eğitimi” kapsamında düzenlenen faaliyet sayısı:

- Yok (0 puan)
- 1-2 (1 puan)
- 3-4 (2 puan)
- 5-6 (3 puan)
- 7-8 (4 puan)
- 9 ve üzeri (5 puan)

\*Faaliyet planını ve/veya düzenlenen faaliyetlerin görsellerini ekleyiniz.

3. Okulunuzda/kurumunuzda 2021-2022 eğitim öğretim yılında öğretmenlere yönelik mesleki ve kişisel gelişim kapsamında yapılan seminer ve toplantı sayısı (MEB Hizmetiçi Eğitimler Hariç):

- Yok (0 puan)
- 1-2 (1 puan)
- 3-4 (2 puan)
- 5-6 (3 puan)
- 7-8 (4 puan)
- 9 ve üzeri (5 puan)

\*Faaliyet planı, toplantı tutanağı ve/veya varsa görsel ekleyiniz.

4. Okulunuzda/kurumunuzda 2021-2022 eğitim öğretim yılında kurumunuzda öğretmen ve yönetici başına düşen ortalama Hizmetiçi Eğitim sayısı:

0-2 (1 puan)

3 (2 puan)

4 (3 puan)

5 (4 puan)

6 ve üzeri (5 puan)

Oran hesaplama:

Öğretmenlerin aldığı toplam hizmetiçi eğitim sayısı: A

Okuldaki öğretmen sayısı: B

Oran: (A/B)

5. 2021-2022 eğitim öğretim yılında okulunuzda/kurumunuzda öğretmenlerin EBA'yı ortalama kullanma süresi (Saat olarak):

0-100 (1 puan)

101-200 (2 puan)

301-500 (3 puan)

501-700 (4 puan)

701 ve üzeri (5 puan)

\*EBA portalından alınacak veri tablosunu ekleyiniz.

6. Okulunuzda/kurumunuzda öğretmenlerin EBA için ürettiği içerik sayısı:

Yok (0 puan)

1-2 (1 puan)

3-4 (2 puan)

5-6 (3 puan)

7-8 (4 puan)

9 ve üzeri (5 puan)

\*EBA portalından alınacak veri tablosunu ekleyiniz.

7. Okulunuzda/kurumunuzda taşınmalı eğitimden yararlanan öğrenci oranı: (Eğitime erişim ihtiyacı olan öğrencinin sürekli veya geçici ikamet ettiği yerleşim yerinde bu ihtiyacı karşılayacağı türde eğitim kurumu bulunmaması veya bu kurumların kapalı olması)

%5'e kadar (1 puan)

%6-10 arası (2 puan)

%11-15 (3 puan)

%16-20 (4 puan)

%21 ve üzeri (5 puan)

Oran hesaplama:

Taşınmalı eğitimden yararlanan öğrenci sayısı: A

Okuldaki toplam öğrenci sayısı: B

Oran:  $(A/B) \times 100$

\*Taşınmalı eğitim dosyasından ilgili belgeyi ekleyiniz.

8. Okulunuzun/kurumunuzun Okul Web Siteleri etkin kullanım performansı il sıralaması:

201 ve üzeri (1 puan)

151-200 (2 puan)

100-150 (3 puan)

50-99 (4 puan)

0-49 (5 puan)

\*Mebbis mebpanel modülünden ekran görüntüsü ekleyiniz.

9. Okulunuzda/kurumunuzda öğrenci sayısı 30'dan fazla olan şube oranı (%):

%100-60 (5 puan)

%59-60 (4 puan)

%39-60 (3 puan)

%19-60 (2 puan)

%9 ve altı (1 puan)

Oran hesaplama:

Öğrenci sayısı 30'dan fazla olan şube: A

Okuldaki toplam şube sayısı: B

Oran:  $(A/B) \times 100$

\*e-Okul bilgi tablosu ekleyiniz.



**10. Okulunuzda/kurumunuzda şube başına düşen öğrenci sayısı:**

- 25 ve altı (1 puan)
- 25-27 (2 puan)
- 28-30 (3 puan)
- 31-33 (4 puan)
- 34 ve üzeri (5 puan)

**11. Okulunuzda/kurumunuzda öğretmen başına düşen öğrenci sayısı:**

- 25 ve altı (1 puan)
- 25-27 (2 puan)
- 28-30 (3 puan)
- 31-33 (4 puan)
- 34 ve üzeri (5 puan)

**12. Engeli olan bireylerin erişimini kolaylaştıran yapılardan (\* Engelli rampası, \* Engelli tuvaleti, \*Engelli asansörü/lift) okulunuzda/kurumunuzda bulunanların sayısı:**

- Yok (0 puan)
- 1 (2 puan)
- 2 (4 puan)
- 3 (5 puan)

**13. Okulunuzda/kurumunuzda 2020-2021 eğitim öğretim yılında Mersin Millî Eğitim Müdürlüğü'nün düzenlemiş olduğu “Evde Yarışmaya Var Mısın?” yarışması kapsamında alınan derece sayısı:**

- Yok (0 puan)
- 1 (1 puan)
- 2 (2 puan)
- 3 (3 puan)
- 4 (4 puan)
- 5 ve üzeri (5 puan)

14. Okulunuzda/kurumunuzda 2021-2022 eğitim öğretim yılında okul dışı öğrenme ortamlarında yapılan faaliyet sayısı:

Yok (0 puan)

1 (1 puan)

2 (2 puan)

3 (3 puan)

4 (4 puan)

5 ve üzeri (5 puan)

\*Yapılan her faaliyet için bir görsel ekleyiniz.

15. Okulunuzda/kurumunuzda 2021-2022 eğitim öğretim yılında özürlü ve özürsüz 20 gün ve üzeri devamsızlık yapan öğrenci oranı:

%9 üzeri (5 puan)

%7-8 (4 puan)

%5-6 (3 puan)

%3-4 (2 puan)

%2'ye kadar (1 puan)

Oran hesaplama:

2021-2022 eğitim öğretim yılındaki öğrenci sayısı: A

2021-2022 eğitim öğretim yılında devamsızlık yapan öğrenci sayısı: B

Oran:  $(A/B) \times 100$

\*e-Okuldan gerekli olan bilgi tablosu ekleyiniz.

16. Son 3 yıl içinde okulunuzda/kurumunuzda “TÜBİTAK 4004 Doğa Eğitimi ve Bilim Okulları Destekleme Programı” kapsamında düzenlenen eğitim faaliyetlerine katılan öğrenci/öğretmen:

Yok (0 puan)

Var (5 puan)

17. Okulunuzda/kurumunuzda 2021-2022 Eğitim öğretim yılında destek eğitim odasında görev alan öğretmen sayısının oranı:

Yok (0 puan)

%1-5 (1 puan)

%6-10 (2 puan)

%11-15 (3 puan)

%16-20 (4 puan)

%20 ve üzeri (5 puan)

Oran hesaplama:

Görev alan öğretmen sayısı: A

Okuldaki toplam öğretmen sayısı: B

Oran:  $(A/B) \times 100$

18. Okulunuzda/kurumunuzda fiziksel engeli ve/veya sağlık özürlü olan personel sayısı:

Yok (0 puan)

1 (1 puan)

2 (2 puan)

3 (3 puan)

4 (4 puan)

5 ve üzeri (5 puan)

19. Okulunuzda/kurumunuzda yabancı uyruklu öğrenci (YUÖ) sayısının oranı:

Yok (0 puan)

%1-5 (1 puan)

%5-10 (2 puan)

%10-15 (3 puan)

%15-20 (4 puan)

%20 ve üzeri (5 puan)

Oran hesaplama:

Yabancı Uyruklu Öğrenci sayısı: A

Okuldaki toplam öğrenci sayısı: B

Oran:  $(A/B) \times 100$

\*e-Okuldan alınan ilgili belgeyi ekleyiniz.



20. Okulunuzda/kurumunuzda eğitim yönetimi ve liderlik alanında yüksek lisans/doktora yapmış yönetici (müdür/müdür yardımcısı)

Yok (0 puan)

Var (5puan)





### Mesleki Eğitim Alanı Özel Kriterleri:

1. Okulunuzda/kurumunuzda döner sermaye kapsamında yapılan ürün çeşidi sayısı:

Yok (0 puan)

1-2 (1 puan)

3-4 (2 puan)

5-6 (3 puan)

7-8 (4 puan)

9 ve üzeri (5 puan)

2. Son 3 yıl (2019-2020-2021) içerisinde okulunuzda/kurumunuzda özel sektör/üniversite tarafından meslek dersi öğretmenlerine yönelik verilen eğitim sayısı:

Yok (0 puan)

1-2 (1 puan)

3-4 (2 puan)

5-6 (3 puan)

7-8 (4 puan)

9 ve üzeri (5 puan)

3. Son 3 yıl içerisinde okulunuzda/kurumunuzda özel sektör/üniversite tarafından öğrencilere yönelik düzenlenen iş başı eğitim sayısı:

Yok (0 puan)

1-2 (1 puan)

3-4 (2 puan)

5-6 (3 puan)

7-8 (4 puan)

9 ve üzeri (5 puan)

4. Okulunuzda/kurumunuzda onaylanmış patent sayısı:

Yok (0 puan)

1 (1 puan)

2 (2 puan)

3 (3 puan)

4 (4 puan)

5 ve üzeri (5 puan)

5. Okulunuzda/kurumunuzda onaylanmış faydalı model/tasarım sayısı:

- Yok (0 puan)  
1 (1 puan)  
2 (2 puan)  
3 (3 puan)  
4 (4 puan)  
5 ve üzeri (5 puan)

6. Okulunuzda/kurumunuzda onaylanmış marka sayısı:

- Yok (0 puan)  
1 (1 puan)  
2 (2 puan)  
3 (3 puan)  
4 (4 puan)  
5 ve üzeri (5 puan)

7. Kurumunuzda sektörle yapılan işbirliği/protokol sayısı:

- Yok (0 puan)  
1 (1 puan)  
2 (2 puan)  
3 (3 puan)  
4 (4 puan)  
5 ve üzeri (5 puan)

\*Yapılan iş birliğinin/ protokolün belgelerini ekleyiniz.

8. Covid 19'la mücadele kapsamında okulunuzda/kurumunuzda farklı alanlarda yapılan üretim çeşidi sayısı:

- Yok (0 puan)  
1-2 çeşit (3 puan)  
3-4 çeşit (5 puan)

9. Okulunuzdaki/kurumunuzdaki 2020-2021 Eğitim Öğretim döneminde örgün eğitim dışına çıkan öğrenci sayısının oranı:

%0,1-%3 (1 puan)

%4-%6 (2 puan)

%7-%9 (3 puan)

%10-%13 (4 puan)

%14 ve üzeri (5 puan)

Oran hesaplama:

Örgün eğitim dışına çıkan öğrenci sayısı: A

Okuldaki toplam öğrenci sayısı: B

Oran:  $(A/B) \times 100$

\*e-Okuldaki ilgili alandan alınacak belgeyi ekleyiniz.

10. Okulunuzda/kurumunuzda 2020-2021 eğitim öğretim yılında takdir/teşekkür alan toplam öğrenci sayısının oranı:

%0 (0 puan)

%0,1-%3 (1 puan)

%4-%6 (2 puan)

%7-%9 (3 puan)

%10-%13 (4 puan)

%14 ve üzeri (5 puan)

Oran hesaplama:

Takdir/teşekkür alan öğrenci sayısı: A

Okuldaki toplam öğrenci sayısı: B

Oran:  $(A/B) \times 100$

\*e-Okuldan alınacak ilgili bilgi tablosu ekleyiniz.

11. 2020-2021 eğitim öğretim yılında okulunuzda/kurumunuzda öğrencilere yönelik mesleki, kişisel gelişim ve yükseköğretime geçiş kapsamında yapılan seminer ve toplantı sayısı:

Yok (0 puan)

1-2 (1 puan)

3-4 (2 puan)

5-6 (3 puan)

7-8 (4 puan)

9 ve üzeri (5 puan)

12. Okulunuzda/kurumunuzda 2021-2022 eğitim öğretim yılında öğretmen ve yönetici başına düşen ortalama hizmetiçi eğitim sayısı:

Yok (0 puan)

1-2 (1 puan)

3 (2 puan)

4 (3 puan)

5 (4 puan)

6 ve üzeri (5 puan)

Oran hesaplama:

Öğretmenlerin aldığı toplam hizmetiçi eğitim sayısı: A

Okuldaki öğretmen sayısı: B

Oran: (A/B)

13. Okulunuzun/kurumunuzun Okul Web Siteleri etkin kullanım performansı il sıralaması:

201 ve üzeri (1 puan)

151-200 (2 puan)

100-150 (3 puan)

50-100 (4 puan)

1-50 (5 puan)

\*Mebbis Mebpanel modülünden ekran görüntüsü ekleyiniz.

14. Okulunuzda/kurumunuzda öğrenci sayısı 30'dan fazla olan şube oranı (%):

% 100-60 (1 puan)

% 59-40 (2 puan)

% 39-20 (3 puan)

% 19-10 (4 puan)

% 9 ve altı (5 puan)

Oran hesaplama:

Öğrenci sayısı 30'dan fazla olan şube: A

Okuldaki toplam şube sayısı: B

Oran: (A/B)x100

\*e-Okul bilgi tablosu ekleyiniz.



**15. Okulunuzda/kurumunuzda şube başına düşen öğrenci sayısı:**

- 25 ve altı (1 puan)
- 25-27 (2 puan)
- 28-30 (3 puan)
- 31-33 (4 puan)
- 34 ve üzeri (5 puan)

**16. Okulunuzda/kurumunuzda öğretmen başına düşen öğrenci sayısı:**

- 25 ve altı (1 puan)
- 25-27 (2 puan)
- 28-30 (3 puan)
- 31-33 (4 puan)
- 34 ve üzeri (5 puan)

**17. Engeli olan bireylerin erişimini kolaylaştıran yapılardan (\* Engelli rampası, \* Engelli tuvaleti, \*Engelli asansörü/lift) kurumunuzda bulunanların sayısı:**

- Yok (0 puan)
- 1 (2 puan)
- 2 (4 puan)
- 3 (5 puan)

**18. Okulunuzda/kurumunuzda 2019-2020 eğitim öğretim yılında “Değerler Eğitimi” kapsamında düzenlenen faaliyet sayısı:**

- Yok (0 puan)
- 1-2 (1 puan)
- 3-4 (2 puan)
- 5-6 (3 puan)
- 7-8 (4 puan)
- 9 ve üzeri (5 puan)

\*Faaliyet planını ve/veya düzenlenen faaliyetlerin görsellerini ekleyiniz.

**19.** Okulunuzda/kurumunuzda fiziksel engeli ve/veya sağlık özrü olan personel sayısı:

Yok (0 puan)

1 (1 puan)

2 (2 puan)

3 (3 puan)

4 (4 puan)

5 ve üzeri (5 puan)

**20.** 2020-2021 eğitim öğretim yılı sonunda okulunuzdaki/kurumunuzdaki öğrencilerinizin yükseköğretim (ön lisans veya lisans) kurumlarına yerleşme oranı:

%0 (0 puan)

%0,1-%2 (1 puan)

%3-%4 (2 puan)

%5-%6 (3 puan)

%7-%8 (4 puan)

%9 ve üzeri (5 puan)

Oran hesaplama:

Yerleşen Öğrenci Sayısı: A

Okuldaki toplam öğrenci sayısı: B

Oran:  $(A/B) \times 100$

\*Okulunuz Rehberlik servisinden alınan istatistiki veri tablosu ekleyiniz.

**Tablo 1. MERSİN MİLLİ EĞİTİM MÜDÜRLÜĞÜ ERASMUS+ OKUL EĞİTİMİ AKREDİTASYONU  
KONSORSİYUM ORTAĞI KURULUŞLARI BELİRLEME KURULU**

ADI-SOYADI	KURUM/KURULUŞU	ÜNVANI	KURULDAKİ GÖREVİ
Adem KOCA	Mersin Milli Eğitim Müdürlüğü	İl Milli Eğitim Müdürü	Başkan
Baykal BAŞDEMİR	Mersin Milli Eğitim Müdürlüğü	İl Milli Eğitim Müdür Yardımcısı	Başkan Yardımcısı
İlhan Sabit MEMİŞ	Mersin Milli Eğitim Müdürlüğü	Temel Eğitim Kurumları Birimi İl Millî Eğitim Şube Müdürü	Üye
İbrahim KAYA	Mersin Milli Eğitim Müdürlüğü	Ortaöğretim Kurumları Birimi İl Millî Eğitim Şube Müdürü	Üye
Muhammet ÇİFTÇİ	Mersin Milli Eğitim Müdürlüğü	Din Öğretimi Birimi İl Millî Eğitim Şube Müdürü	Üye
Gülcan Sultan TANER	Mersin Milli Eğitim Müdürlüğü	AB Projeleri ve Dış İlişkiler Koordinatörü	Üye
Muzaffer BÖGE	Mersin Milli Eğitim Müdürlüğü	Erasmus+ Okul Eğitim Koordinatörü	Üye
Ayça TÜRKCAN	Mersin Milli Eğitim Müdürlüğü	Erasmus+ Okul Eğitim Koordinatörü	Üye
Bircan KELEŞ	Mersin Milli Eğitim Müdürlüğü	eTwinning İl Koordinatörü	Üye
M. Seyhan AKDOĞAN	Mersin Milli Eğitim Müdürlüğü	Yabancı Dil Komisyonu Koordinatörü	Üye
Nursel ATA	Yenişehir Cumhuriyet Anaokulu	Okul Öncesi Öğretmeni	Üye
Arzu TAŞ	Toroslar İnönü Ortaokulu	İngilizce Öğretmeni	Üye
Gökhan TÜRKCAN	Toroslar Kadri Şaman MTSO MTAL	Rehberlik Öğretmeni	Üye
Özgül SU ÖZENİR	Mersin Milli Eğitim Müdürlüğü	Ölçme-Değerlendirme Uzmanı	Üye
Mitat KÜÇÜK	İçel Anadolu Lisesi	Psikolojik Danışman	Üye
Çağatay ÇETİN	Hayat Boyu Öğrenme Birimi	PİCTES İl Koordinasyon Ekibi Üyesi	Üye

**Tablo 2. MERSİN MİLLİ EĞİTİM MÜDÜRLÜĞÜ ERASMUS+ MESLEKİ EĞİTİM AKREDİTASYONU  
KONSORSİYUM ORTAĞI KURULUŞLARI BELİRLEME KURULU**

ADI-SOYADI	KURUM/KURULUŞU	ÜNVANI	KURULDAKİ GÖREVİ
Adem KOCA	Mersin Milli Eğitim Müdürlüğü	İl Milli Eğitim Müdürü	Başkan
Baykal BAŞDEMİR	Mersin Milli Eğitim Müdürlüğü	İl Milli Eğitim Müdür Yardımcısı	Başkan Yardımcısı
Yılmaz GÜNDOĞAN	Mersin Milli Eğitim Müdürlüğü	Mesleki ve Teknik Eğitim Kurumları Birimi İl Millî Eğitim Şube Müdürü	Üye
Gülcan TANER	Mersin Milli Eğitim Müdürlüğü	AB Projeleri ve Dış İlişkiler Koordinatörü	Üye
Oğuzhan KOSALI	Mersin Milli Eğitim Müdürlüğü	Erasmus+ Mesleki Eğitim Koordinatörü	Üye
Ayça TÜRKCAN	Mersin Milli Eğitim Müdürlüğü	Erasmus+ Mesleki Eğitim Koordinatörü	Üye
İbrahim Erhan AŞI	Mersin Milli Eğitim Müdürlüğü	Teknik Öğretmen	Üye
Ömer YİĞİT	Cahit Zarifoğlu Anadolu Lisesi	Okul Müdürü /Teknik Öğretmen	Üye
M. Seyhan AKDOĞAN	Mersin Milli Eğitim Müdürlüğü	Yabancı Dil Komisyonu Koordinatörü	Üye
Doç. Dr. Öğretim Üyesi Duygu HİDİROĞLU	Mersin Üniversitesi Genç Girişimci Uygulama ve Araştırma Merkezi	Kurum Müdürü / TOBB Mersin Kadın Girişimciler Kurulu Başkan Yardımcısı	Üye
Özgül SU ÖZENİR	Mersin Milli Eğitim Müdürlüğü	Ölçme-Değerlendirme Uzmanı	Üye
Mitat KÜÇÜK	İçel Anadolu Lisesi	Psikolojik Danışman	Üye
Abdurrahim ALGÜN	İl İstihdam ve Mesleki Eğitim Kurulu (İŞKUR)	İş ve Meslek Danışmanı	Üye
Tamer GÜNER	Mersin Ticaret ve Sanayi Odası	Meclis Üyesi	Üye
Kemal Burçin KÖKSAL	TOBB. Mersin Genç Girişimciler Kurulu	Genel Sekreter	Üye



### 3. Başvurunun Kabulü ve İlanı

Başvurular, belirtilen Temel ve Özel Değerlendirme Kriterlerine göre değerlendirilecektir. Akreditasyon konsorsiyumuna kabul edilen kurumlar 3.2’de belirtilen takvime göre ilan edilir.

Seçilen katılımcı kurumların, hareketlilik faaliyetlerini gerçekleştirmek için gerekli bütçe (Seyahat, Bireysel Destek, Hazırlık Ziyareti, Kurs Ücretleri, Dil Desteği ve İstisnai Giderler) Erasmus+ (2021-2027) Programı kurallarına ve Türkiye Ulusal Ajansı tarafından tahsis edilen hibe tutarına uygun olarak, seçilen katılımcı kurumlara kullanılır.

#### 3.1 Sözleşmelerin İmzalanması

Akreditasyon konsorsiyumuna dahil olan kurumların açıklanmasından sonra, Mersin Milli Eğitim Müdürlüğü ve başvuruları uygun bulunan katılımcı kurumlar arasında sözleşme imzalanır.

**Konsorsiyum üyesi kurumlarla Müdürlüğümüz arasında sözleşme imzalanmadan önce katılımcı kurumların başvuruları kapsamında yaptıkları harcamalar uygun harcama değildir. Yararlanıcı kurumun sözleşme öncesinde yapacağı harcama ve giderlerden Mersin İl Milli Eğitim Müdürlüğü sorumlu tutulamaz.**

#### 3.2 Çalışma Takvimi

Tarih	Faaliyet
10 Ocak 2022	Okul/Kurumlar için Başvuru Süresinin Başlaması
21 Ocak 2022	Okul/Kurumlar için Başvuru Süresinin Bitmesi
23 Şubat 2022	Akreditasyon Konsorsiyumuna Dahil Olan Kurumların Açıklanması

**Not: Mersin Milli Eğitim Müdürlüğü, Avrupa Komisyonu ve Türkiye Ulusal Ajansı’nın Erasmus+ 2022 Başvuru Dönemi içinde yapacağı değişiklikleri bu kılavuz için uyarılama hakkına sahiptir.**

**Not: Bu kılavuzda değinilmemiş konularda ya da Program Kılavuzu ile çelişen noktalarda Erasmus+ Program Rehberi (2021-2027) geçerlidir.**

**İletişim için:**

**mersinakreditasyon@gmail.com**

**<http://mersinarge.meb.gov.tr/>**